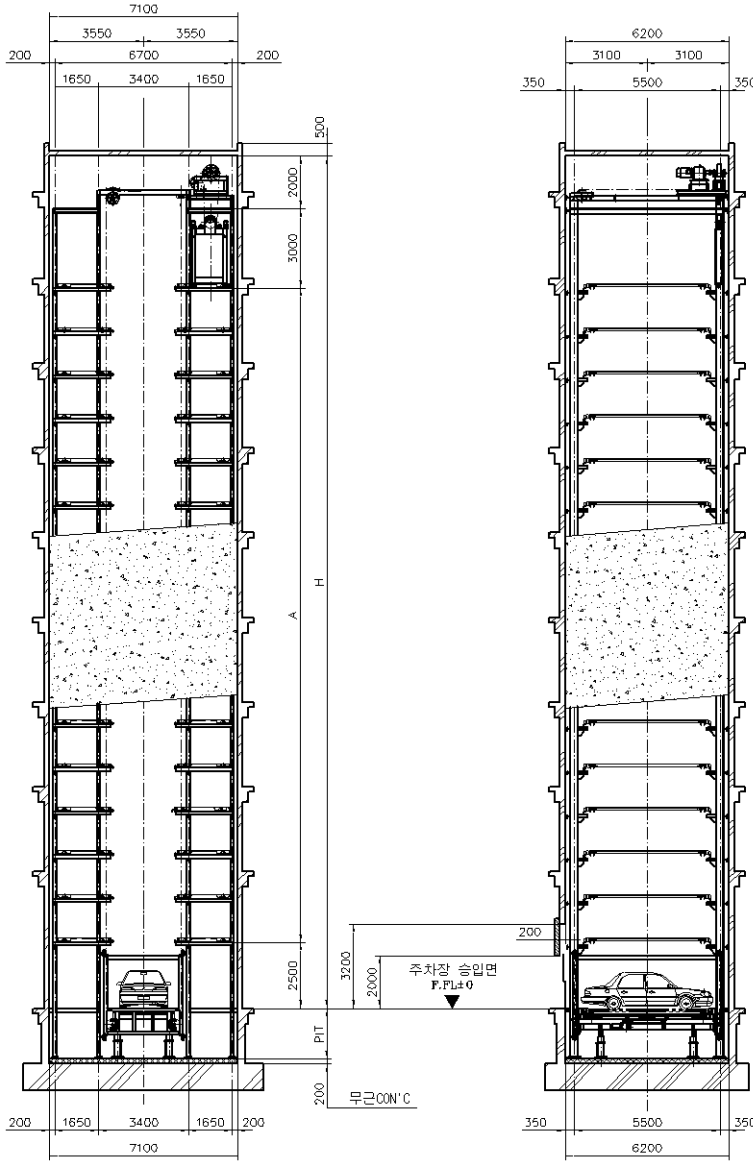
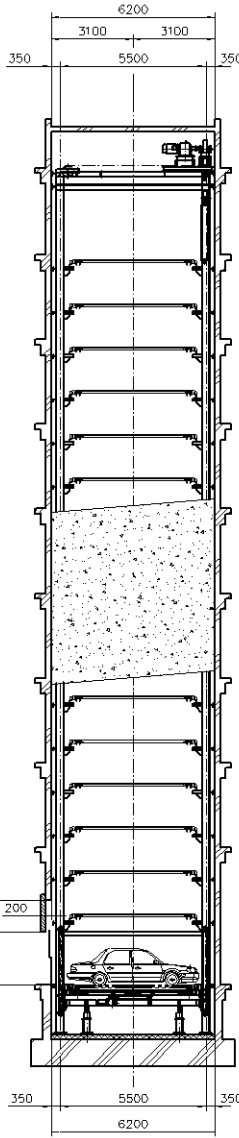


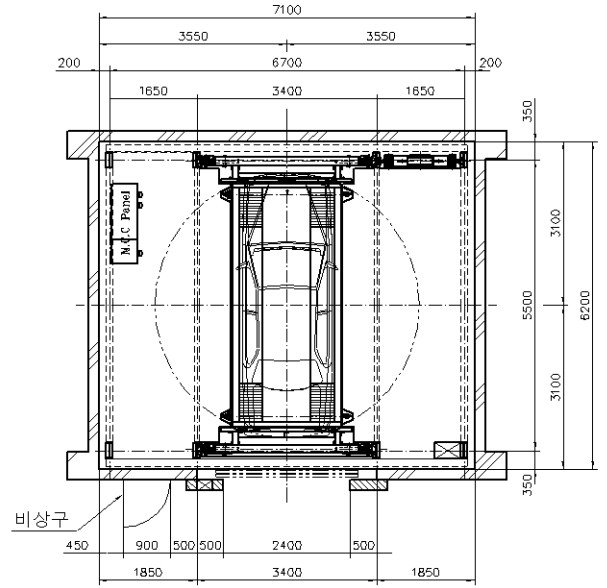
하부승입식 건물내장형 (중형차)



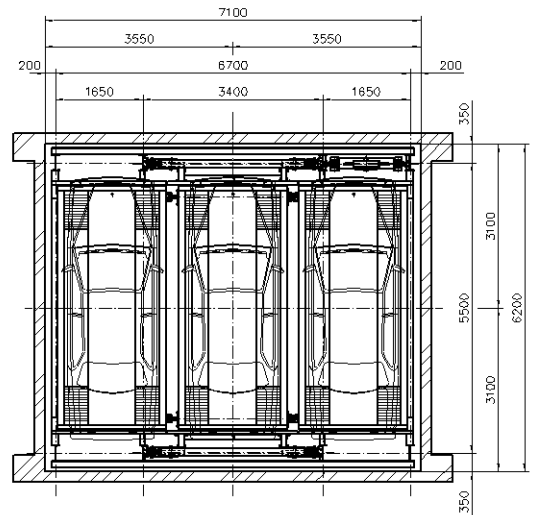
주차장 정면도



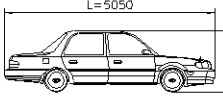
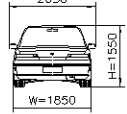
주차장 측면도



입고층 평면도



기준층 평면도

| DIMENSION | | | | | | | | | | 중형차 제원 | |
|-----------|-------|-------|---------|-------|------|-------|-------|---------|-------|---|---|
| 주차대수 | A | H | SPEED | MOTOR | 주차대수 | A | H | SPEED | MOTOR |  |  |
| 16대 | 11550 | 19050 | 45m/min | 15kW | 46대 | 36300 | 43800 | 75m/min | 22kW | | |
| 18대 | 13200 | 20700 | | | 48대 | 37950 | 45450 | | | | |
| 20대 | 14850 | 22350 | | | 50대 | 39600 | 47100 | | | | |
| 22대 | 16500 | 24000 | | | 52대 | 41250 | 48750 | | | | |
| 24대 | 18150 | 25650 | | | 54대 | 42900 | 50400 | | | | |
| 26대 | 19800 | 27300 | | | 56대 | 44550 | 52050 | | | | |
| 28대 | 21450 | 28950 | | | 58대 | 46200 | 53700 | | | | |
| 30대 | 23100 | 30600 | | | 60대 | 47850 | 55350 | 90m/min | 37kW | | |
| 32대 | 24750 | 32250 | | | 62대 | 49500 | 57000 | | | | |
| 34대 | 26400 | 33900 | | | 64대 | 51150 | 58650 | | | | |
| 36대 | 28050 | 35550 | | | 66대 | 52800 | 60300 | | | | |
| 38대 | 29700 | 37200 | | | 68대 | 54450 | 61950 | | | | |
| 40대 | 31350 | 38850 | | | 70대 | 56100 | 63600 | | | | |
| 42대 | 33000 | 40500 | | | 72대 | 57750 | 65250 | | | 128m/min | 45kW |
| 44대 | 34650 | 42150 | | | | | | | | | |

* 표준형 PIT = 1,200mm / ITD 내장형(180°,90°) PIT=1,500mm
 * 표준형 O.H = 3000mm
 * 최소 O.H = 2150mm